



Selección del equipo y Menús.

Tutorial





UNITRONICS

Contenido:	En este tutorial veremos como seleccionar un equipo unitronics y los menús que hay
Familia:	Unitronics
Autor:	Departamento Postventa / Departamento Ingeniería
Revisión:	1.0 – Abril'10



Tabla de Contenido

SELECCIÓN DEL EQUIPO Y MENÚS.	1
TUTORIAL	1
TABLA DE CONTENIDO	2
1.- PREVIO	3
2.- SELECCIÓN DEL EQUIPO	3
3.- LADDER, HMI Y CONFIGURACIÓN	5
3.1.-LADDER: 	5
3.2.-HMI: 	6
3.3.- CONFIGURACIÓN: 	6
4.-BIBLIOGRAFÍA	7
NOTA FINAL	7

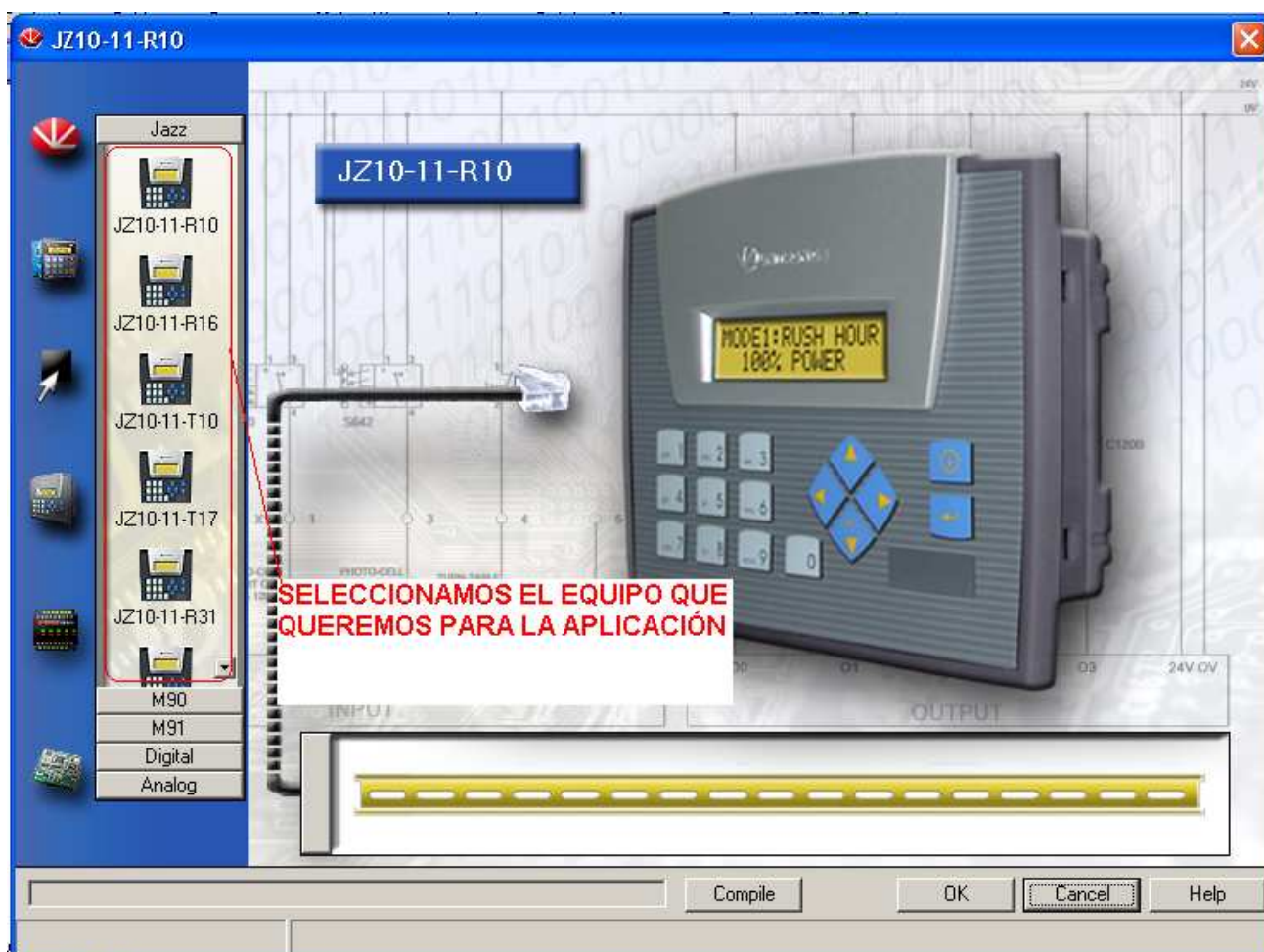
1.- Previo

Para el seguimiento de este documento se requiere tener instalado el software U90Ladder que se puede encontrar en la página de soporte.side.es.

Explicaremos con ejemplos gráficos como abrir un nuevo proyecto, como seleccionar el equipo deseado, y los menús que dispone el equipo.

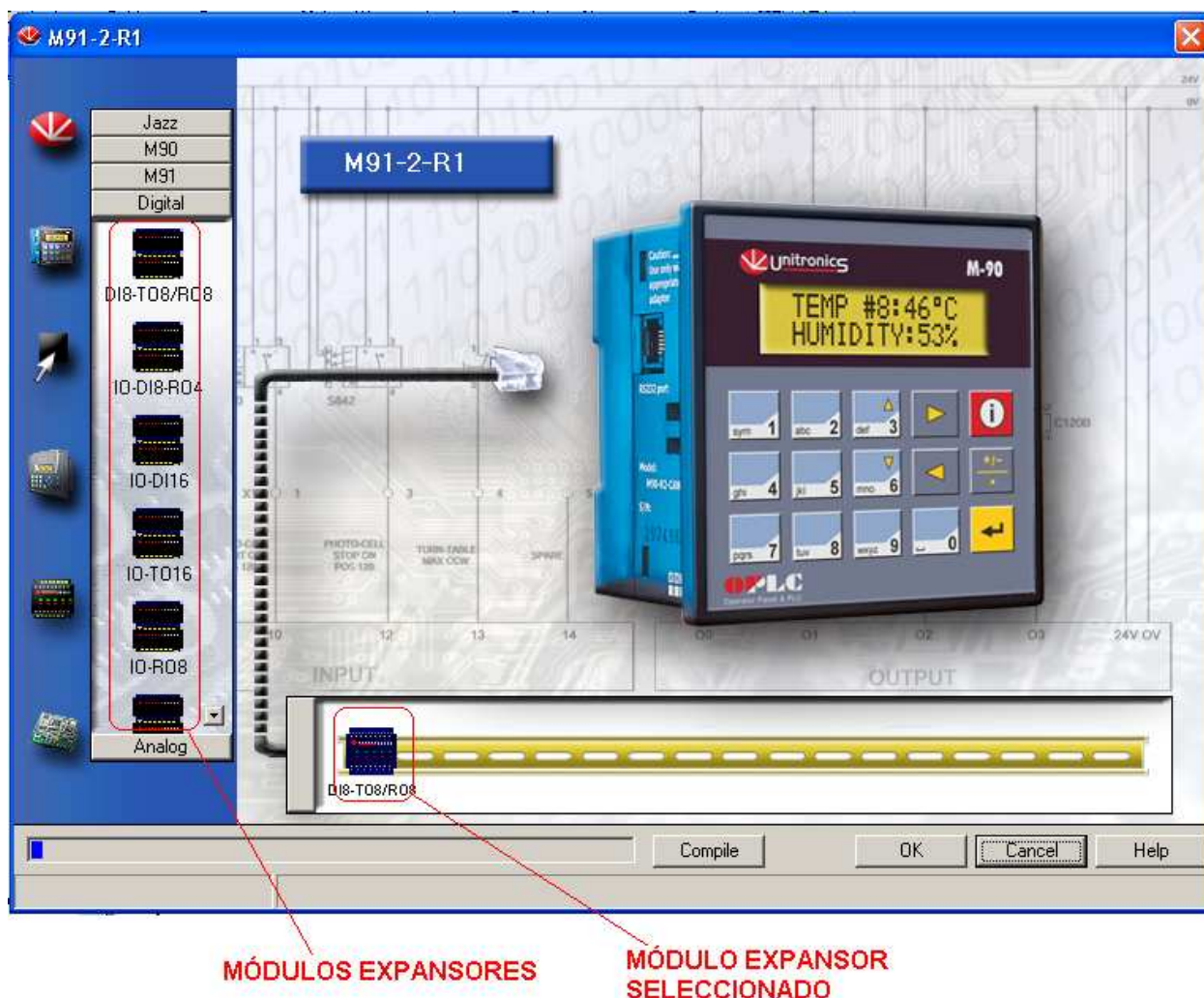
2.- Selección del equipo

En primer lugar abriremos el software U90Ladder y pulsaremos en nuevo archivo, una vez hecho esto seleccionaremos el modelo de autómatas deseado como se muestra en la siguiente imagen:



Selección Equipo

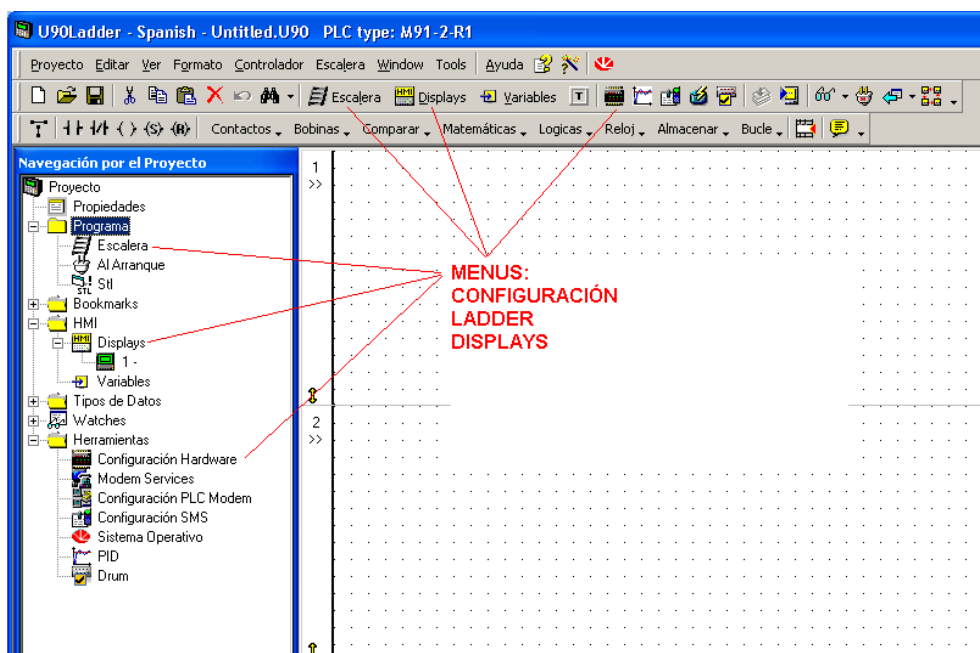
Una vez hecho esto, si hemos seleccionado un autómata de la familia Jazz pulsamos OK, si hemos seleccionado un autómata de la familia M90/M91 tenemos la posibilidad de escoger ampliaciones de entradas/salidas, si lo necesitamos pulsamos la pestaña I/O Expansions, se abrirá otra ventana donde seleccionamos el módulo de expansión que no interesa y lo arrastramos has tenerlo encima del dibujo del carril DIN que aparece debajo de equipo como se puede ver en la siguiente imagen:



Una vez tenemos hecha la configuración que queremos, pulsamos el botón OK.

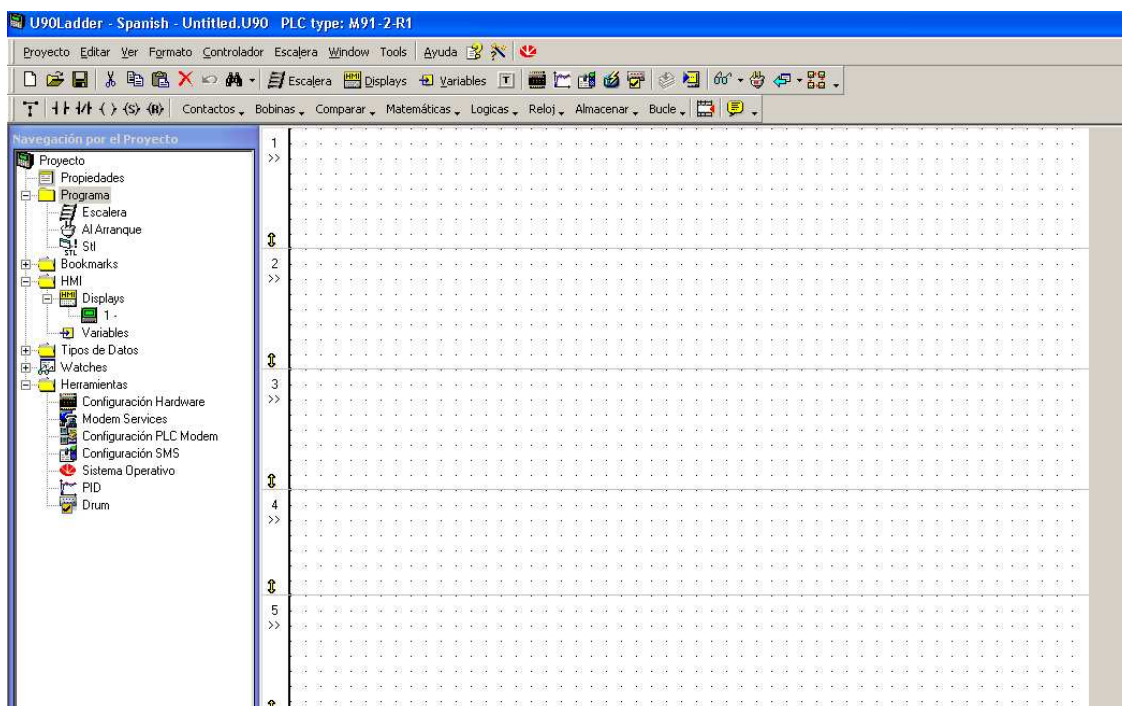
3.- Ladder, HMI y Configuración

Una vez tenemos la configuración hecha, podemos acceder a varios menús, como Ladder , Displays o Configuración como se puede observar en la siguiente imagen:



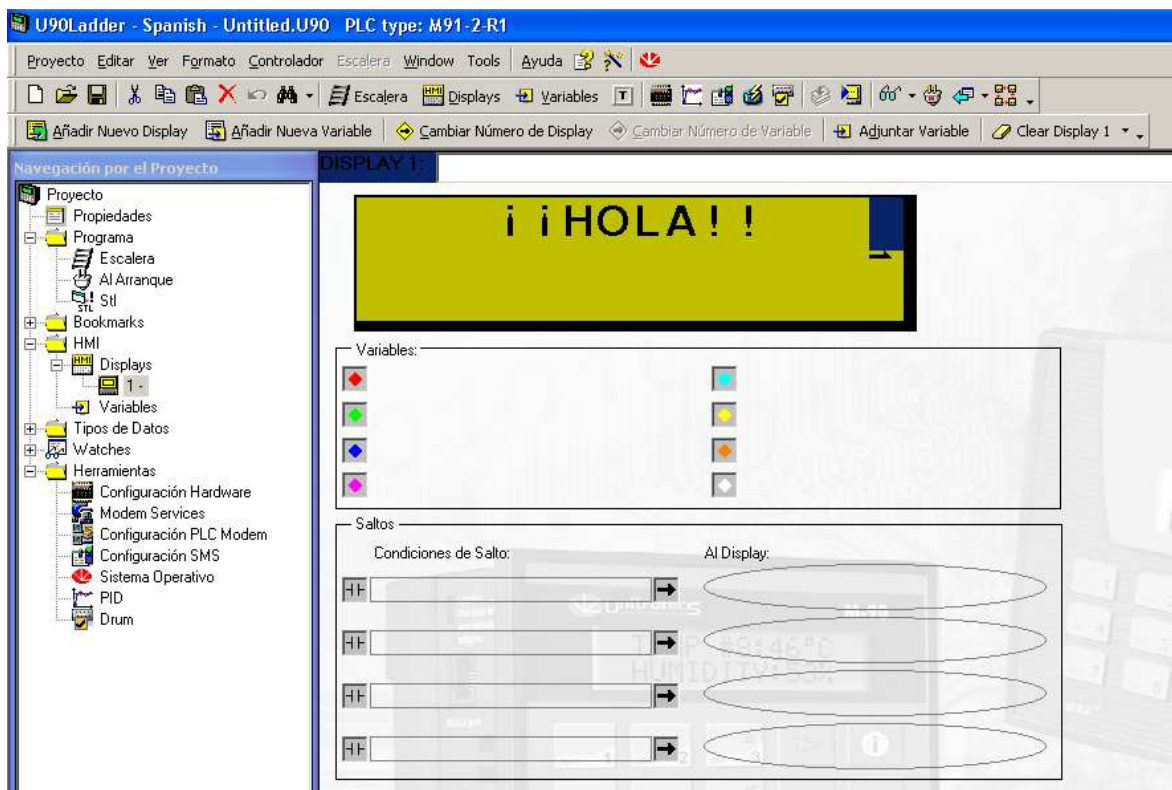
3.1.-LADDER:

En el menú ladder es donde hacemos la programación por diagramas de contactos separada por segmentos, como se observa en la siguiente imagen:



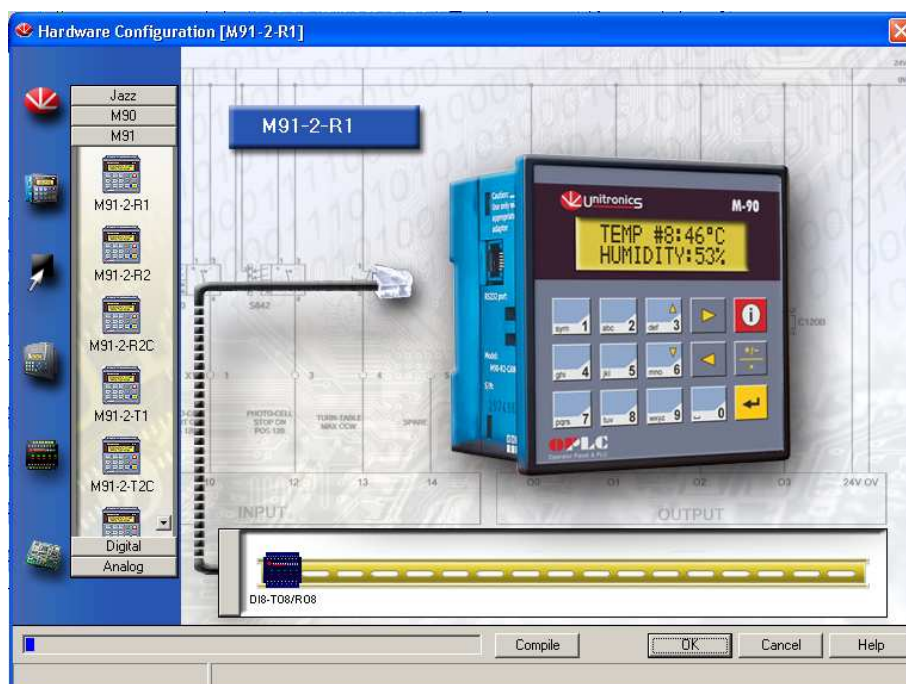
3.2.-HMI:

Es el menú donde diseñamos las pantallas a visualizar en nuestros equipos, como se puede ver en la siguiente imagen:



3.3.- CONFIGURACIÓN:

En el menú configuración seleccionamos el modelo de equipo que queremos utilizar, lo modificamos o configuramos las entradas salidas como veremos mas adelante:



4.-Bibliografía

- <http://soporte.side.es/>
- Help del Software U90LADDER

Nota Final

NOTA

La información contenida en este documento está sujeta a modificaciones sin previo aviso. El autor de este manual no es responsable de los errores que pueda contener ni de sus eventuales consecuencias.

Se exime de responsabilidad al autor de cualquier incidente directo, indirecto o accidental que se produjera por defecto o error en este documento.

Los nombres de los productos mencionados son para información. Marcas y nombres de productos contenidos en este documento son propiedad de sus respectivos dueños.