

SIDE



Configurar MODEM sms

Tutorial



UNITRONICS

Contenido:	En este tutorial veremos como configurar un módem y un envío de sms con el PLC de unitronics
Familia:	Unitronics
Autor:	Departamento Postventa / Departamento Ingeniería
Revisión:	1.0 – Enero'12



Soluciones SIDE

Tabla de Contenido

CONFIGURAR MODEM SMS	1
TUTORIAL	1
TABLA DE CONTENIDO	3
1.- PREVIO	4
2.- SELECCIÓN DEL EQUIPO.....	4
3.- CONFIGURACIÓN MÓDEM.....	5
3.1.- INICIALIZACIÓN DEL MÓDEM.....	6
3.2.- PREPARAR PLC-SIDE MÓDEM	7
4.-ENVIO SMS.....	8
5.- EJEMPLO	13
6.-BIBLIOGRAFÍA	14
NOTA FINAL	14

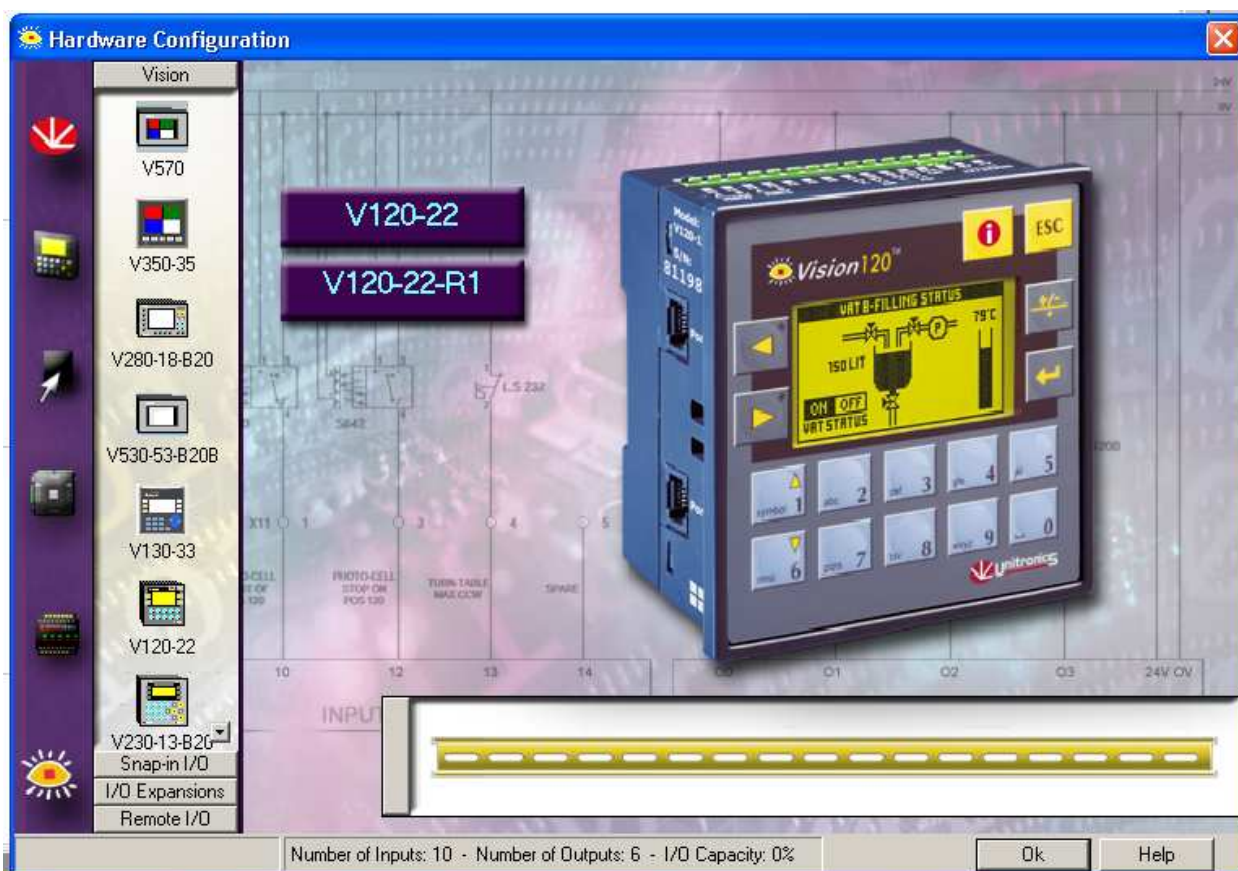
1.- Previo

Para el seguimiento de este documento se requiere tener instalado el software Visiologic que se puede encontrar en la página de soporte.side.es.

Explicaremos con ejemplos gráficos como se debe configurar un Módem, y la programación a realizar con el software Visiologic para enviar un sms con un autómata unitronics.

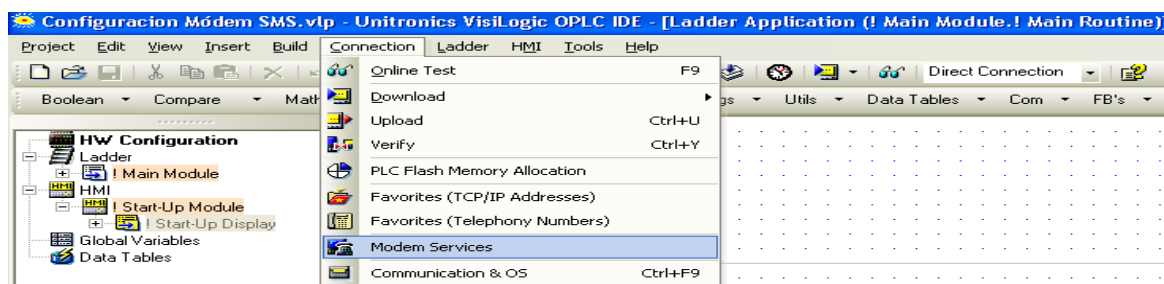
2.- Selección del equipo

En primer lugar abriremos el software Visiologic y seleccionaremos el modelo de autómata deseado y pulsaremos OK

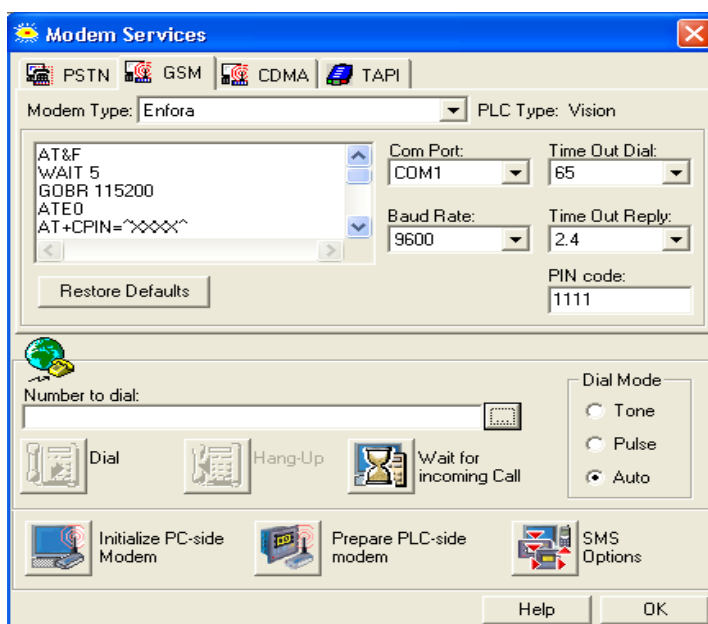


3.- Configuración Módem

Para poder configurar el módem, seguiremos la siguiente ruta **Connection** → **Modem service** tal y como se muestra en la siguiente imagen:



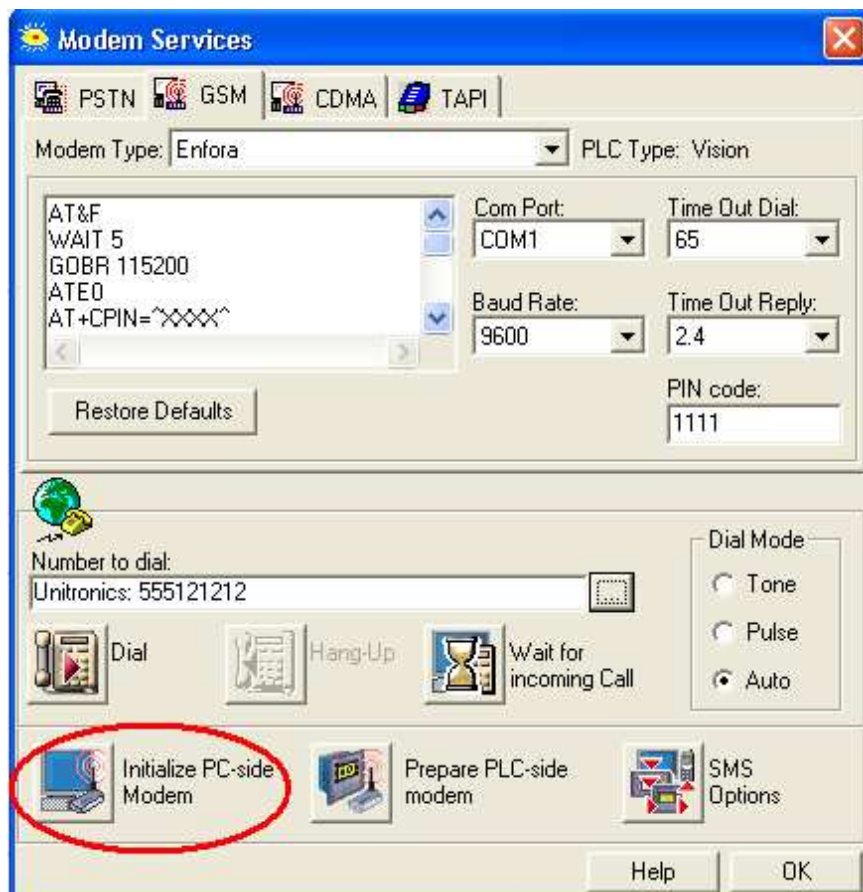
A continuación se abrirá la ventana donde podremos parametrizar el módem.



Modem Type	En esta pestaña se selecciona el modelo del módem que se va a utilizar.
Com Port	Aquí seleccionaremos el puerto por el cual vamos a inicializar el módem.
Time Out Dial	Seleccionamos el tiempo de time out, por defecto viene a 65s.
Boud Rate	Seleccionaremos la velocidad de transmisión, por defecto viene a 9600.
Time Out Reply	Seleccionaremos el tiempo de espera del Time Out .
Pin code	Aquí tenemos que introducir el código PIN de la tarjeta sim que vamos a utilizar.
Number to dial	En esta pestaña introduce el numero de teléfono al cual realizaremos el envío del sms.
Dial Mode	Aquí se selecciona el modo de llamada, por defecto se puede poner en Auto.

3.1.- Inicialización del Módem

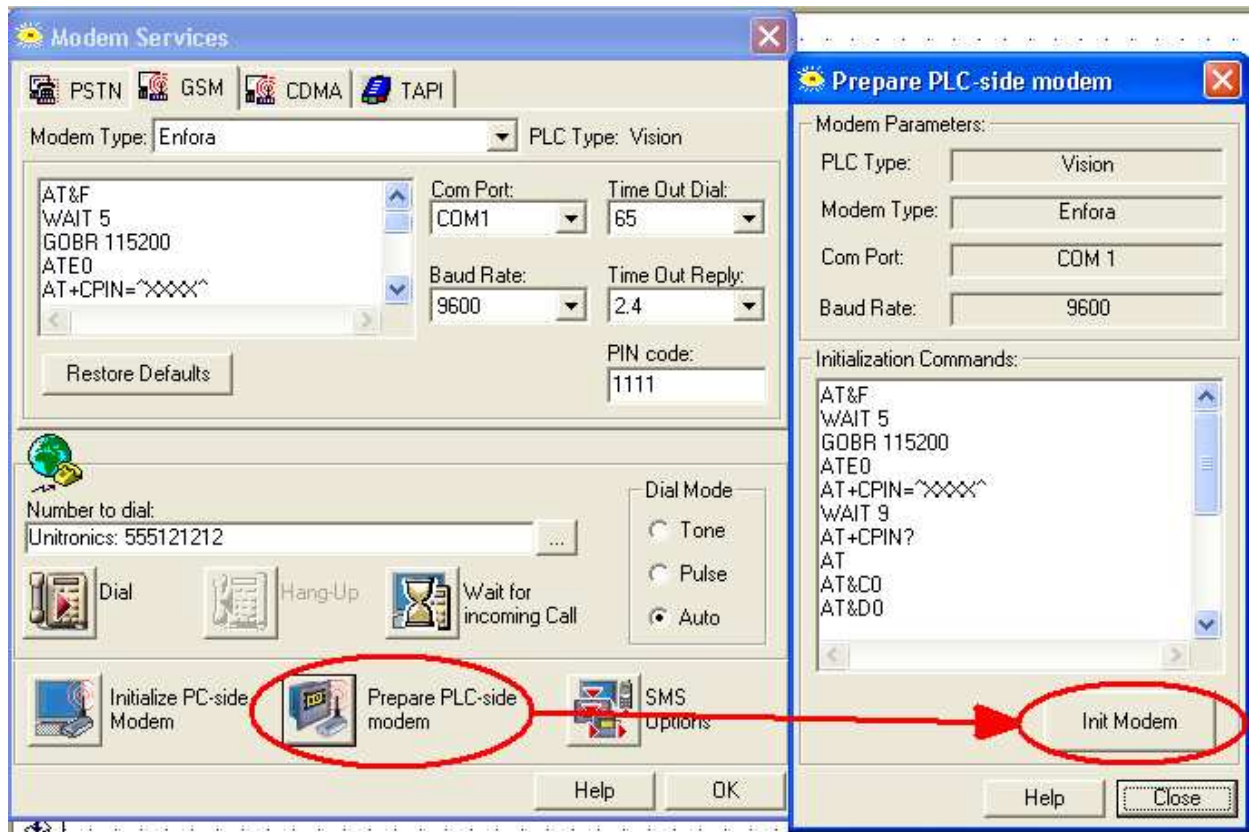
Clikando en el icono de Initialize PC-side Modem. Automáticamente se realiza la inicialización del módem.



Si existe algún problema en la inicialización, el programa nos entregara un mensaje de error, deberemos entonces revisar la parametrización y configuración del módem así como su conexionado.

3.2.- Preparar PLC-Side módem

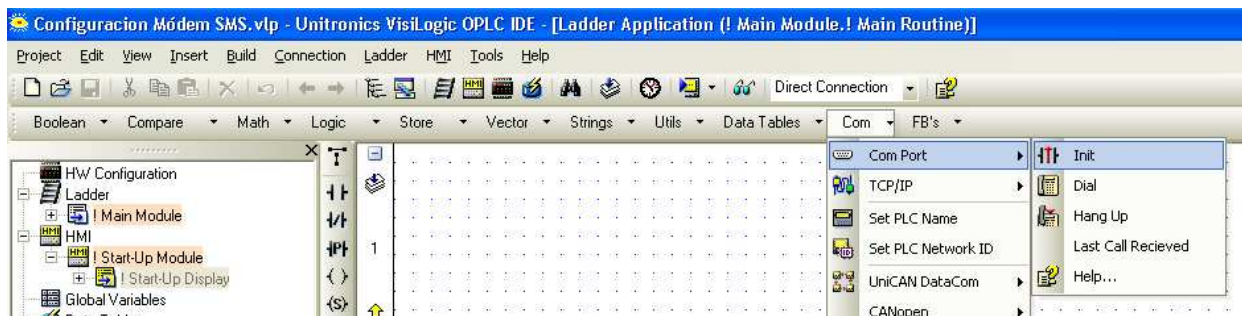
El siguiente paso a realizar después de la inicialización del módem es prepara el módem para poderlo conectar al PLC, para ello seleccionaremos el icono **Prepare PLC-side Modem** y se abrirá una nueva pantalla en la cual cliquemos el icono **Init Modem** tal y como se muestra en la siguiente imagen:



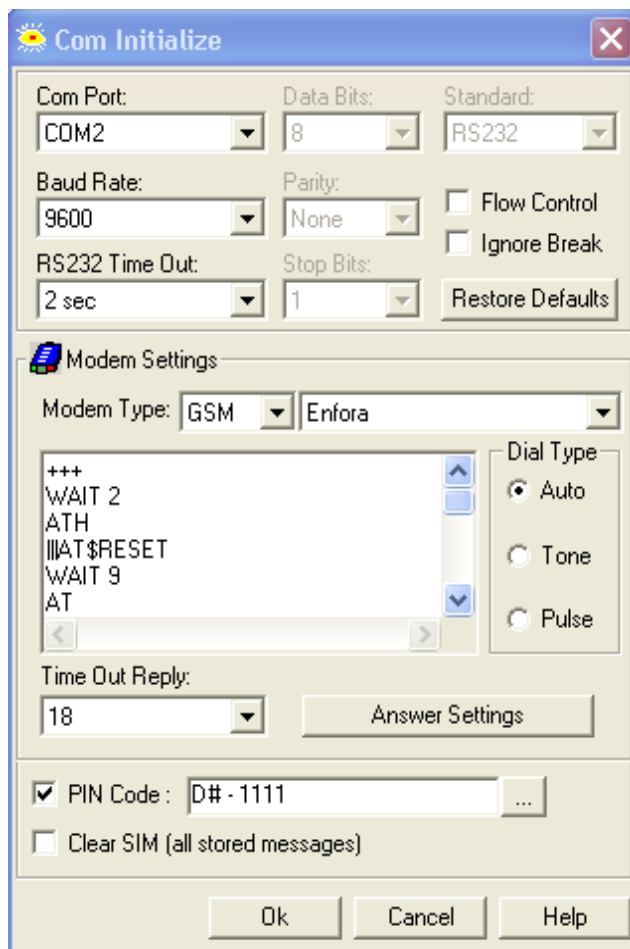
Una terminado este proceso saldremos del **Modem Service** y ya tendremos configurado nuestro módem.

4.-Envío sms

Una vez configurado el módem estamos en condiciones de empezar la programación en Ladder, lo primero que realizaremos sera configurar el puerto del PLC al que conectaremos el módem. La configuración del puerto del PLC se realiza a través del bloque **Com Init** que lo encontraremos siguiendo la siguiente ruta **Com** → **Com port** → **Init** , tal y como se muestra en la siguiente imagen.

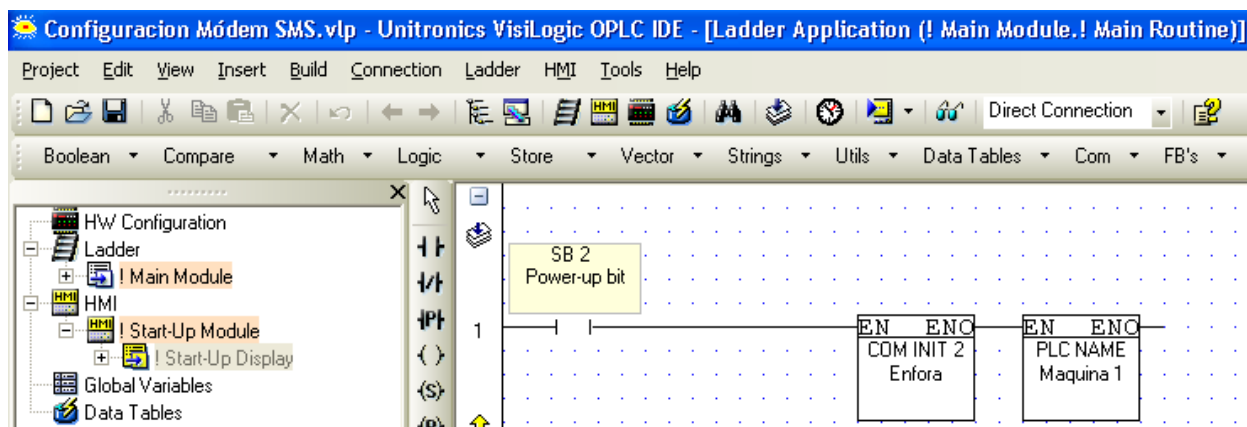


Una vez seleccionado el bloque de **com Init** se nos abrirá una nueva pantalla en la que realizaremos la parametrización del puerto, tal y como se muestra en la siguiente imagen:

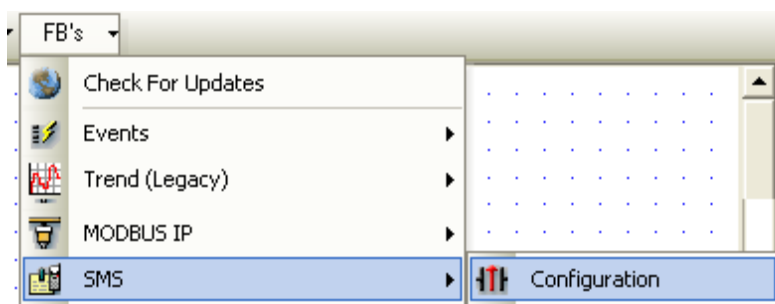


Modem Type	En esta pestaña se selecciona el modelo del módem que utilizamos.
Com Port	Aquí seleccionaremos el puerto por el cual vamos a inicializar el módem.
Boud Rate	Seleccionaremos la velocidad de transmisión, por defecto viene a 9600.
Time Out Reply	Seleccionaremos el tiempo de espera del Time Out .
Pin code	Aquí tenemos que introducir el código PIN de la tarjeta sim que vamos a utilizar.
Dial Type	Aquí se selecciona el modo de llamada, por defecto se puede poner en Auto.

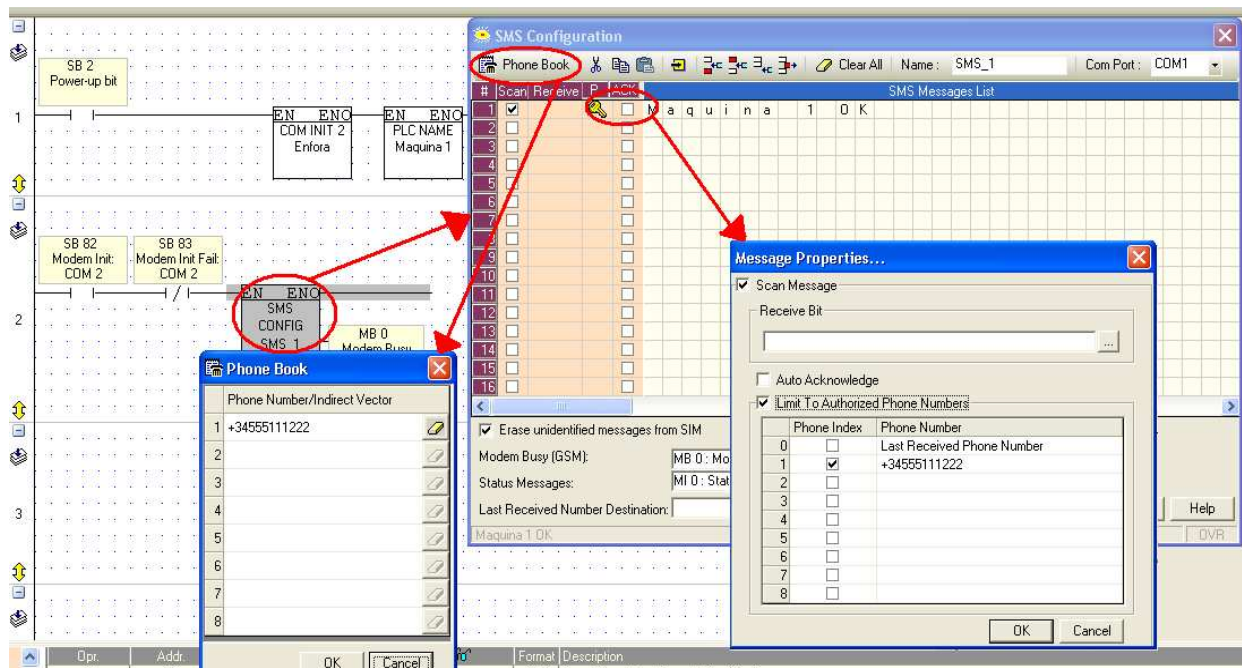
Después de parametrizar el puerto, le daremos un nombre a nuestro PLC usando el bloque de PLC name que encontraremos en la siguiente ruta **Com** → **Set PLC Name** el cual lo situaremos en la misma Net work que el com init, tal y como se muestra en la siguiente imagen:



El siguiente paso a realizar en el programa es la configuración del mensaje sms, es decir el bloque donde especificamos el listin telefónico, el mensaje a enviar o recibir. Para ello seguiremos la siguiente ruta **FB's** → **SMS** → **Configuration** tal y como se muestra en la siguiente imagen:



Una vez seleccionado el bloque de **SMS Configuration** se nos abrirá una nueva ventana tal y como se puede observar en la imagen de muestra:



En la figura anterior se puede observar que clickando en el icono de **phone book** se nos abre una ventana donde podemos crear nuestro listin telefónico .

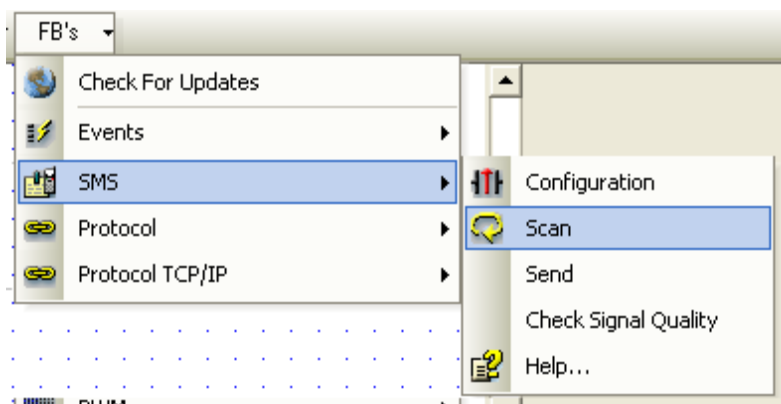
Clickando encima de la fila 1, se nos abre la ventana de **Messages Properties**, donde podremos seleccionar el numero de teléfono en el que queremos recibir el mensaje o si queremos enviar el mensaje al ultimo numero de teléfono utilizados.

Si queremos activar un bit cuando recibimos un mensaje, hay que asignarle una MB a través de la pestaña de **Receive Bit**, la MB solo se activara si el mensaje recibo es exactamente igual al especificado en el sms message list, carácter por carácter, incluso espacios.

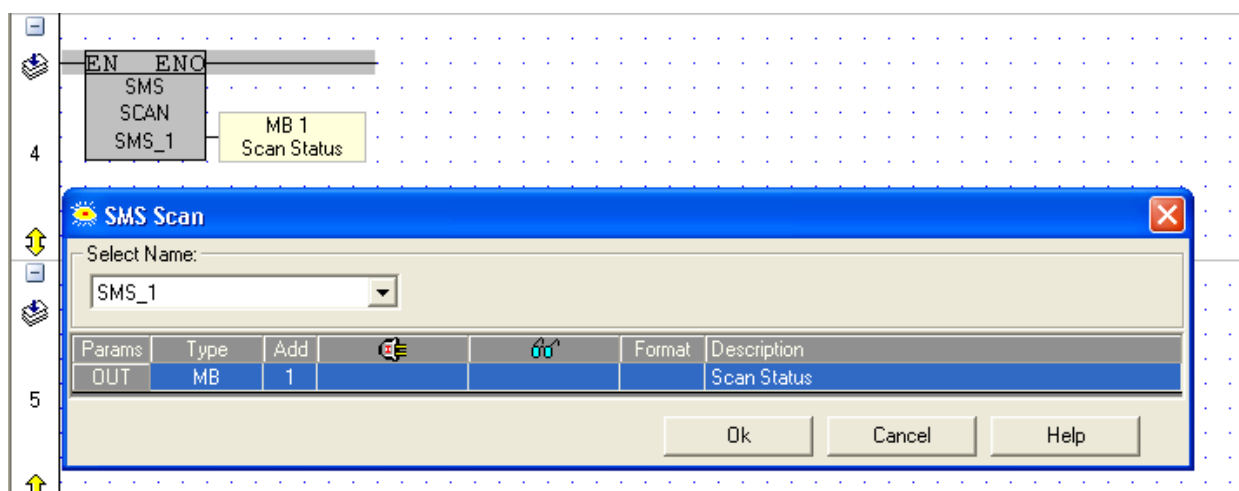
En el SMS message list, crearemos el mensaje que queremos enviar o recibir.

Es conveniente utilizar el prefijo de llamadas internacionales **+34** delante de todos los números de teléfono que se usen en nuestro programa.

Usando el bloque SCAN podemos comprobar si se ha recibido un sms. El bloque lo encontraremos en la siguiente ruta **FB's** → **SMS** →**SCAN** tal y como se muestra en la siguiente imagen:

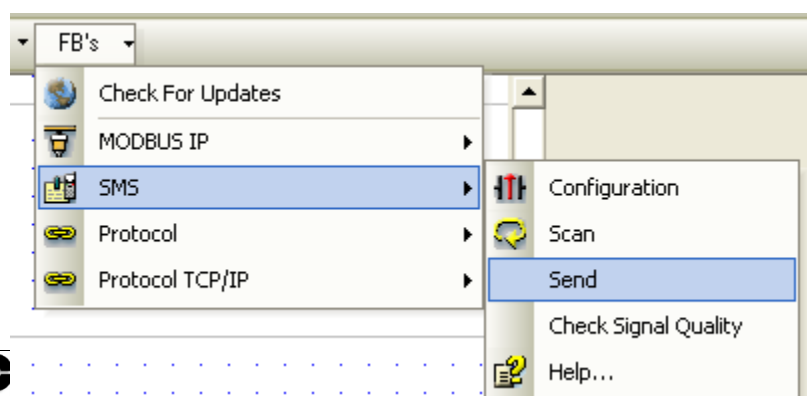


Una vez seleccionado el bloque, simplemente hay que asignarle una MB donde indicara el estado del escaneo, en la siguiente imagen se muestra la configuración del bloque SMS SCAN:

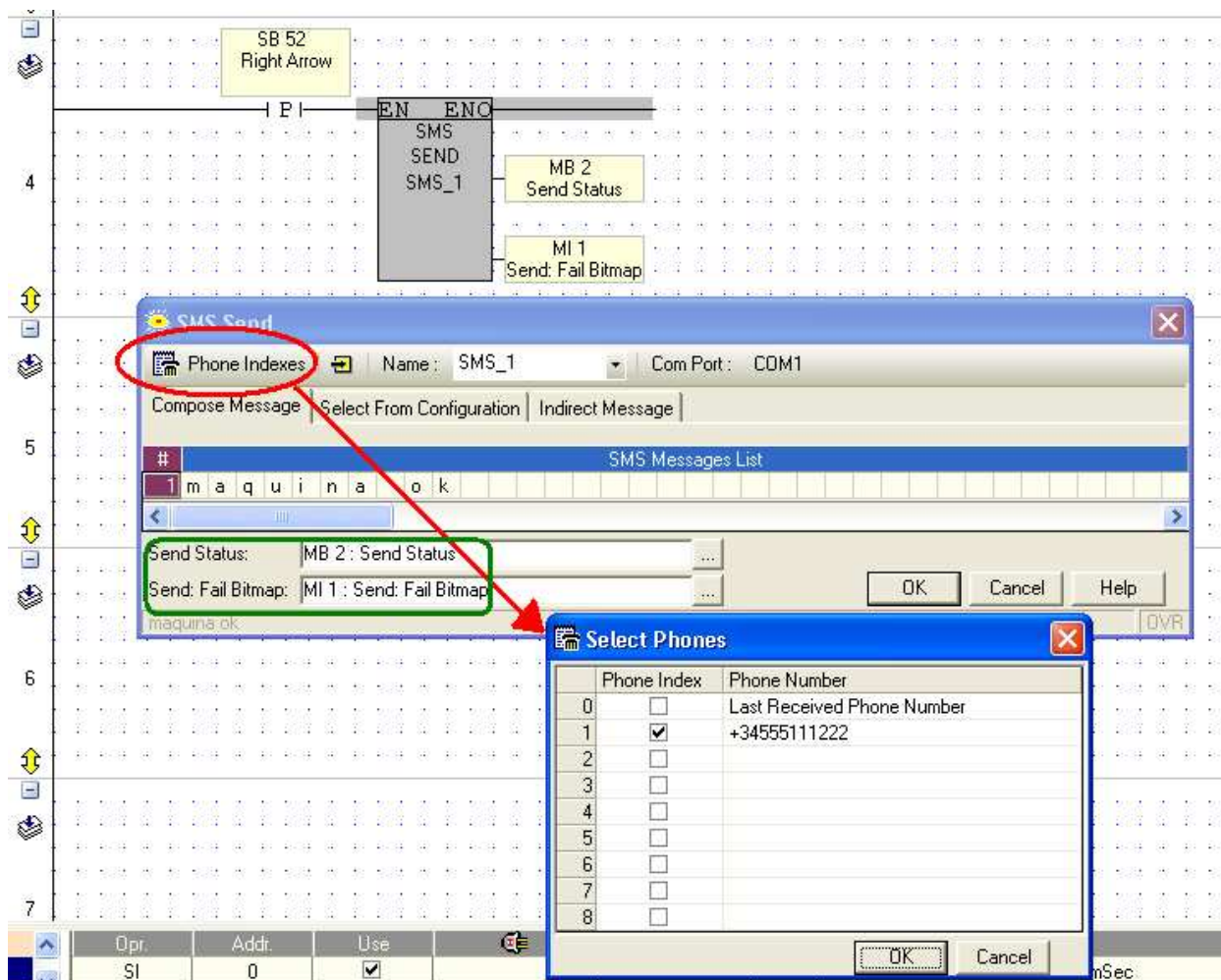


Una vez realizada esta programación solo queda realizar la Net donde se efectuara el envío del sms, para ello seleccionaremos el bloque de **Send SMS**, que lo encontraremos siguiendo la siguiente ruta

FB's → **SMS** →**SEND** tal y como se puede observar en la siguiente imagen:



Una vez seleccionado el bloque, se nos abrirá una nueva ventana donde realizaremos la configuración del bloque:

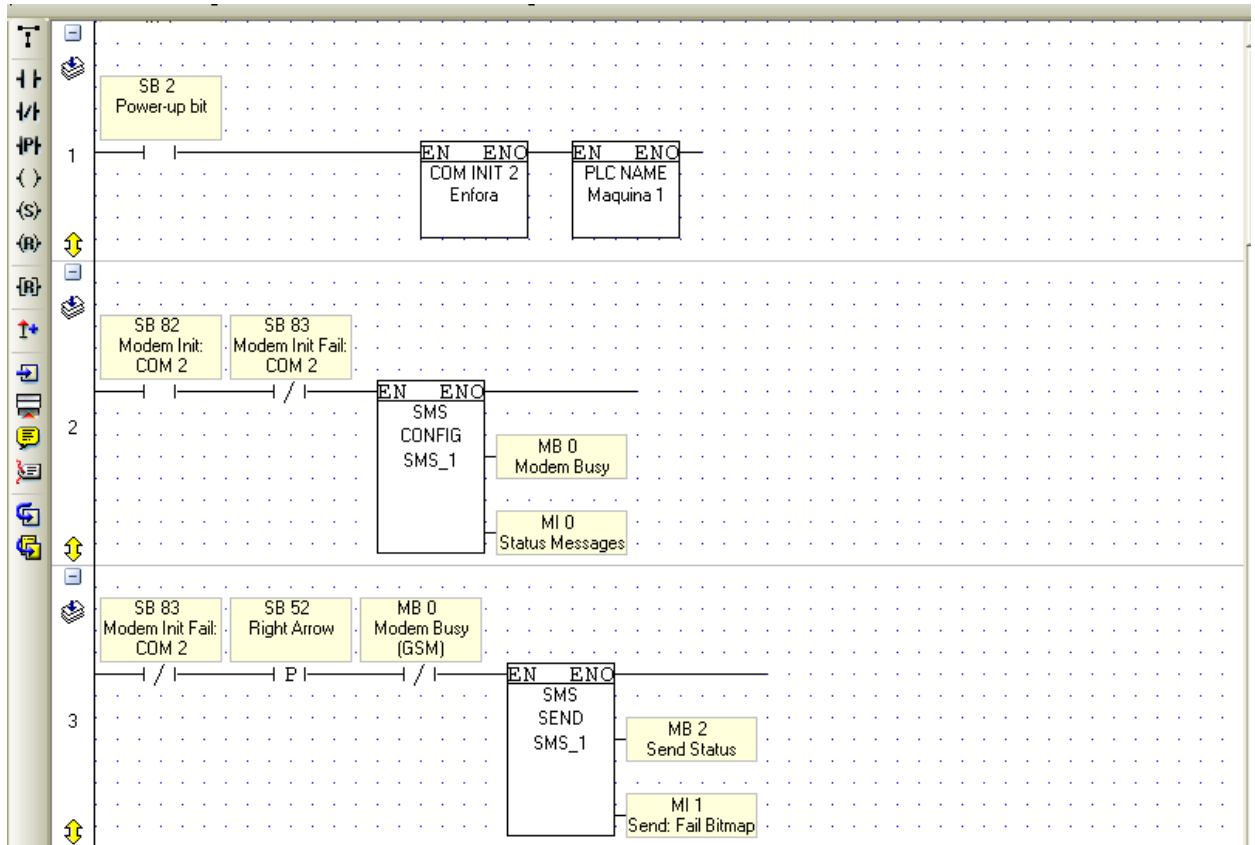


En el bloque de envío podemos seleccionar el numero de teléfono que deseamos clickando encima del botón de **Phone Index**, y seleccionamos el mensaje que queremos enviar.

Hay que asignarle una **MB** en **Send Status**, y una **MI** en **Send Fail Bitmap** tal y como se indica en la figura.

5.- Ejemplo

El siguiente programa es un sencillo ejemplo de la programación que se debe realizar en ladder, para enviar un mensaje SMS :



En la 1º NET se realiza la configuración del puerto del plc .

En la 2º NET se configura el mensaje SMS a enviar y se condiciona a la buena configuración del puerto del com 2.

En la 3º NET se configura el envío del SMS y se condiciona a que el módem este libre, y a la condición de envío deseada, en este caso cuando demos un flanco positivo a la SB 52.

6.-Bibliografía

- <http://soporte.side.es/>
- Help del Software Visilogic.

Nota Final

NOTA

La información contenida en este documento está sujeta a modificaciones sin previo aviso. El autor de este manual no es responsable de los errores que pueda contener ni de sus eventuales consecuencias.

Se exime de responsabilidad al autor de cualquier incidente directo, indirecto o accidental que se produjera por defecto o error en este documento.

Los nombres de los productos mencionados son para información. Marcas y nombres de productos contenidos en este documento son propiedad de sus respectivos dueños.