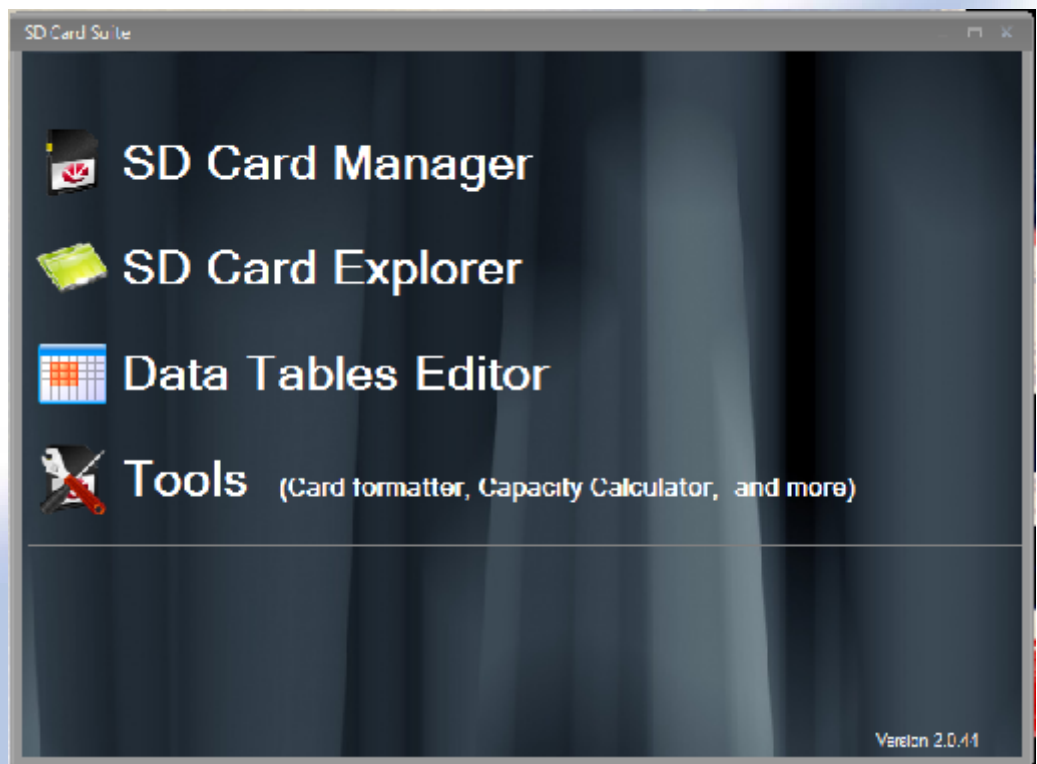




Cargar una aplicación en una SD y pasar la aplicación a un OPLC Unitronics

Tutorial



Contenido:	En este tutorial veremos como cargar una aplicación en una tarjeta SD y pasar dicha aplicación a un OPLC Unitronics
Familia:	Unitronics
Autor:	Departamento Postventa / Departamento Ingeniería
Revisión:	1.0 – Febrero'12



Tabla de Contenido

<u>CARGAR UNA APLICACIÓN EN UNA SD Y PASAR LA APLICACIÓN A UN OPLC UNITRONICS</u>	<u>1</u>
<u>TUTORIAL</u>	<u>1</u>
TABLA DE CONTENIDO	2
1.- PREVIO	3
2.- COMO FORMATEAR LA TARJETA SD	3
3.-CREAR EL ARCHIVO EN EL VISILOGIC PARA GRABARLO EN LA TARJETA SD	4
4.-CARGAR EL ARCHIVO EN LA SD Y DESCARGARLO EN EL OPLC	5
5.-BIBLIOGRAFÍA	8
NOTA FINAL	8

1.- Previo

Para el seguimiento de este documento se requiere tener instalado el software SD Card Suite y el Visilogic que se pueden encontrar en la página de soporte.side.es.

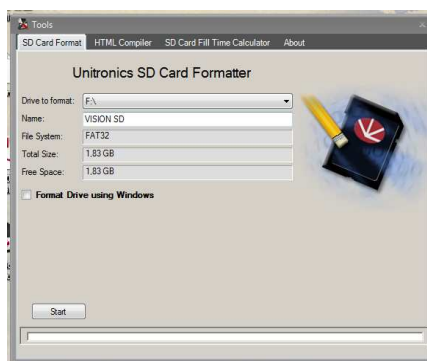
2.- Como formatear la tarjeta SD

Abrir el SD Card Suite



Seleccionar la opción de Tools.

Una vez dentro seleccionar el directorio donde esta la tarjeta SD y pulsar Start como se observa en la siguiente imagen.



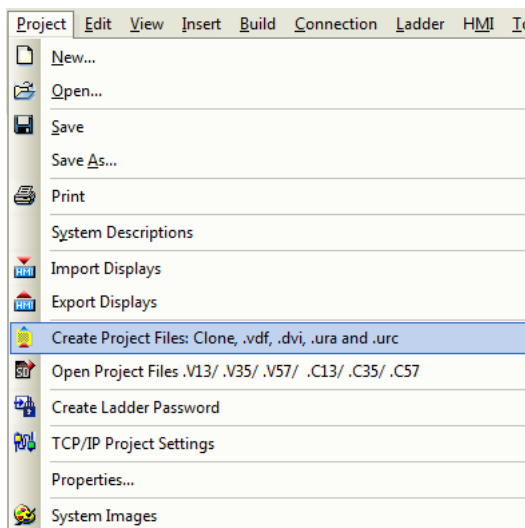
Una vez formateada la tarjeta nos aparecerá la siguiente imagen.



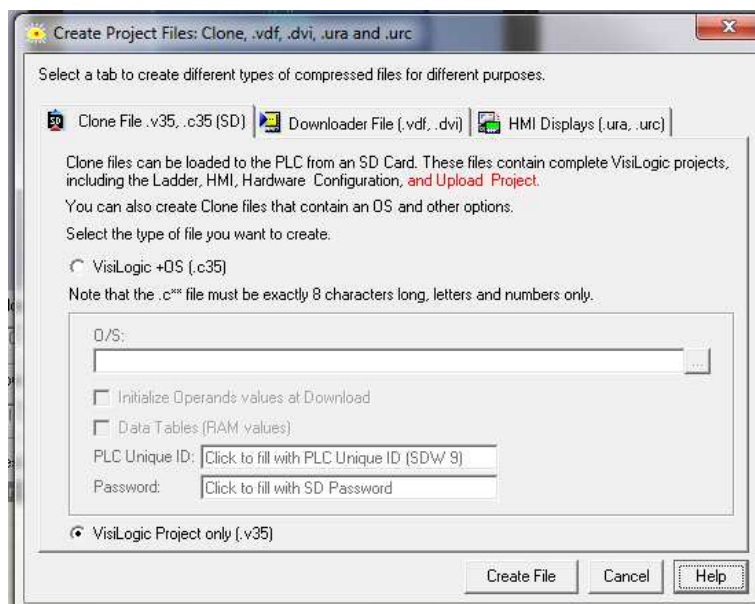
3.-Crear el archivo en el Visilogic para grabarlo en la tarjeta SD

Abrimos el Visilogic y la aplicación que queremos grabar en la SD.

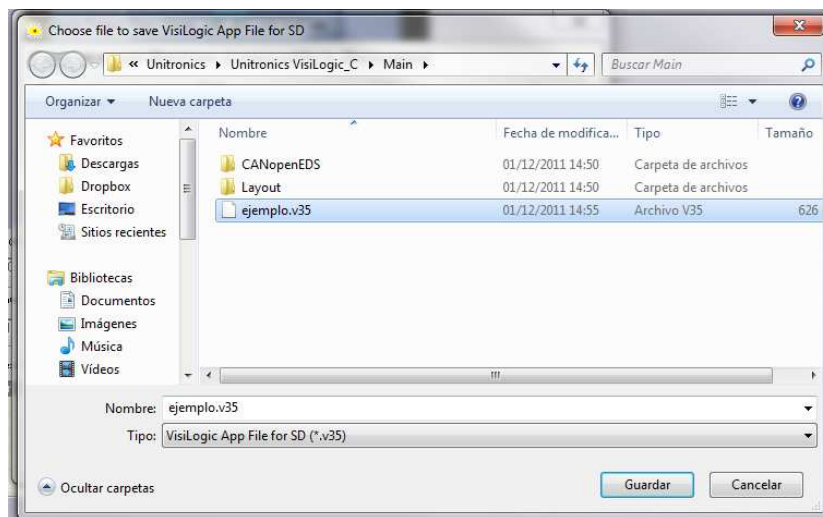
Una vez abierta la aplicación vamos al menú Project – Create Project Files como se puede observar en la siguiente imagen.



Una vez dentro, nos aparece la siguiente ventana.

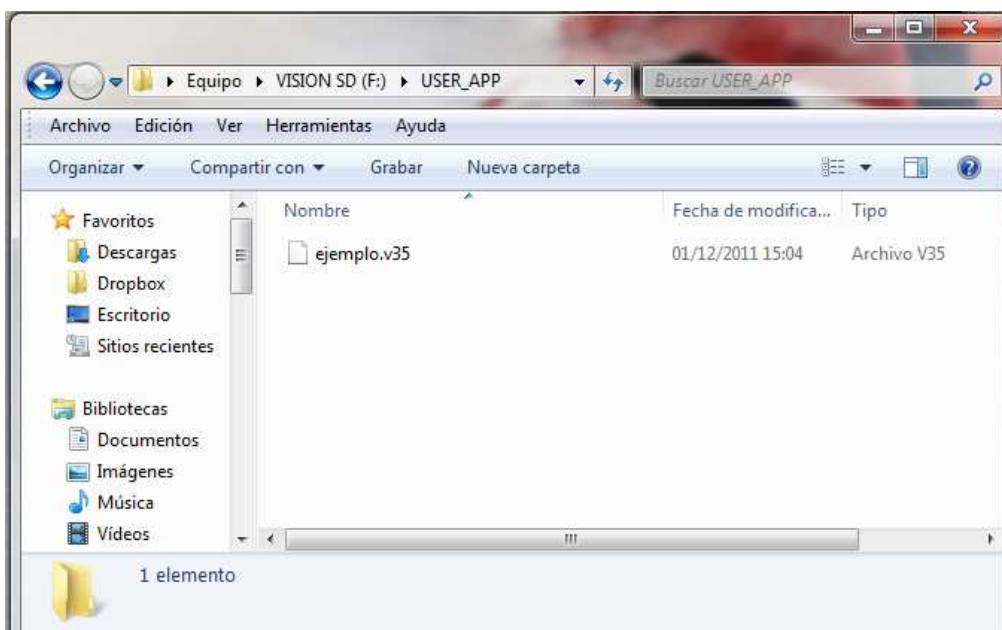


Pulsamos Create File y nos aparece la siguiente imagen.



4.-Cargar el archivo en la SD y descargarlo en el OPLC

Una vez se ha creado el archivo, vamos a la tarjeta SD y guardamos el archivo dentro de la carpeta USER_APP como se puede observar en la siguiente imagen.

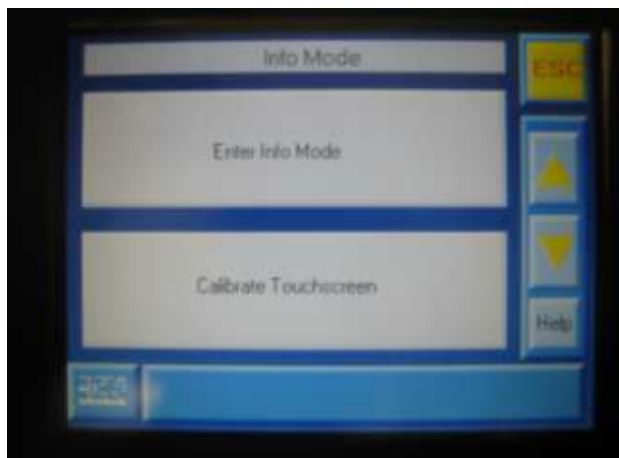


Una vez guardado extraemos la tarjeta SD de ordenado y la insertamos dentro de la ranura del PLC.

Una vez insertada dentro del PLC nos ponemos ONLINE con el PLC y vamos a mirar el SB 217 para asegurar que la tarjeta se ha formateado correctamente. Si esta bien formateada en el SB 217 aparecerá un 1 como se puede ver en la siguiente imagen.

SD	210	<input type="checkbox"/>		0	CANBUS network operation
SB	216	<input type="checkbox"/>		0	
SB	217	<input checked="" type="checkbox"/>		1	SD Card Present
SB	218	<input checked="" type="checkbox"/>		1	SD Card is Write-Enabled
SB	219	<input checked="" type="checkbox"/>		1	SD: No Pending Tasks (SD Card may be Ejected)
SB	220	<input type="checkbox"/>		0	
SD	221	<input type="checkbox"/>		0	

Ahora tenemos que pulsar el área táctil del plc durante aproximadamente unos 5 segundos y nos aparece la siguiente ventana. En los modelos no táctiles hay que pulsar la tecla <i> .



Pulsamos en Enter Info Mode, y nos aparece la siguiente ventana.



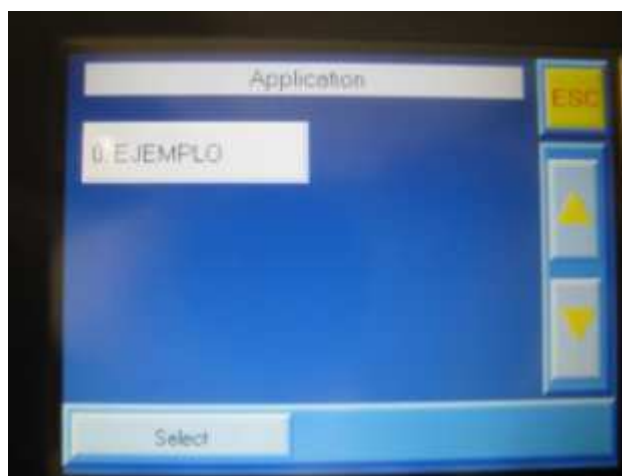
Pulsamos cuatro veces el numero 1 y pulsamos Enter, y nos aparecerá la siguiente ventana.



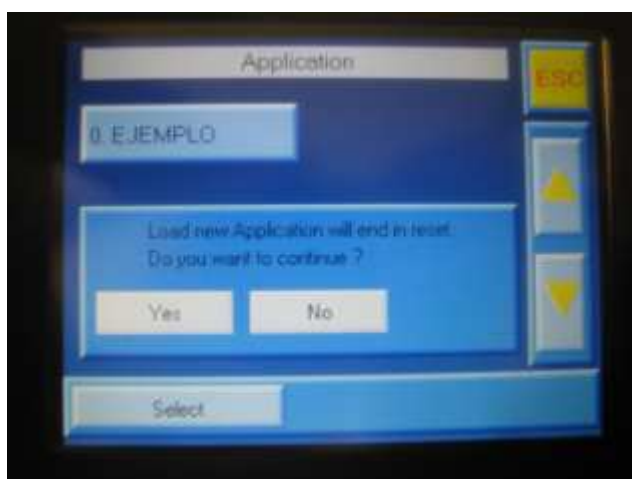
Pulsamos el botón SD y nos aparecerá la siguiente ventana.



Pulsamos el botón Application y luego pulsamos el botón Upload to PLC y nos aparecerá la siguiente imagen.



Pulsamos el archivo que queremos descargar y pulsamos Select, y nos aparecerá la siguiente imagen.



Pulsamos Yes y empezará el proceso de descarga de la aplicación desde la SD al PLC.

Es importante de quitar la tarjeta en este proceso.

Una vez finalizada la descarga, nos aparecerá la aplicación, en ese momento ya podremos quitar la tarjeta SD.

5.-Bibliografía

- <http://soporte.side.es/>
- Help del Software SD Card Suite y Visilogic.

Nota Final

NOTA

La información contenida en este documento está sujeta a modificaciones sin previo aviso. El autor de este manual no es responsable de los errores que pueda contener ni de sus eventuales consecuencias.

Se exime de responsabilidad al autor de cualquier incidente directo, indirecto o accidental que se produjera por defecto o error en este documento.

Los nombres de los productos mencionados son para información. Marcas y nombres de productos contenidos en este documento son propiedad de sus respectivos dueños.